

Comment ajouter votre club et vos nageurs dans Team Manager

Pour un club affilié à la FNQ, vos nageurs sont inscrits sur le site national d'inscription des nageurs de Natation Canada, vous devrez télécharger une liste de nageurs inscrits sur le site de Natation Canada dans le menu Rapports. Vous pourrez l'enregistrer ou l'imprimer et ainsi ajouter les nouveaux nageurs en suivant les données contenues sur Natation Canada.

Autrement, l'importation d'un fichier de résultats au format Splash d'une compétition passée importera les données des nageurs présents. Ceci évite ainsi de devoir ajouter individuellement chaque nageur de l'équipe. Cette étape est expliquée plus loin dans le document.

Pour commencer, on doit créer notre club...

Allez dans le menu Clubs et dans Liste des Clubs. Appuyer sur l'image de la feuille blanche pour ajouter un nouveau club. Le nom de votre équipe et le sigle de celle-ci doivent tels que reconnus par votre organisation.

The image shows two screenshots from a software application. The top screenshot is a file explorer window titled 'Fichier des clubs' with a toolbar and a status bar showing 'Nationion/Prov Abr.' and 'Désignation'. The bottom screenshot is a 'Club' form with the following fields: 'Abréviation:' (text box), 'Désignation:' (text box), 'Nom court:' (text box), 'Nation:' (dropdown menu with an up arrow), and 'Prov./Rég.:' (text box). At the bottom are 'OK' and 'Annuler' buttons.

Abréviation : Code du club utilisé en compétition.

Désignation : Nom complet du club

Nom court : Répéter le code du club.

Nation : CAN

Prov/Rég : QC

Pour ajouter les nageurs (ou nouveaux nageurs d'une saison à l'autre) : Aller dans le menu Membres, NOUVEAU, et ajouter tous les nouveaux nageurs.

Les informations obligatoires sont : Nom, prénom, date de naissance dans l'onglet « Personne ». (Vous pouvez ajouter l'adresse, etc... etc... uniquement pour votre gestion personnelle.)

The image shows a screenshot of the 'Editer membre' form. It has tabs for 'Personne', 'Info suppl.', 'Notes', and 'Licence'. The 'Personne' tab is active. Fields include: 'Numéro:' (61), 'Membre ACTIF' (checked), 'Sexe' (radio buttons for 'messieurs' and 'dames'), 'Nom:' (Thomas), 'Prénom:' (Carole), 'Né(e) le:' (31.07.1956), 'Initiales:' (empty), 'Lieu naissance' (empty), 'Nationalité:' (CAN), 'Supplément:' (empty), 'Tél. privé:' (514-697-8341), 'Rue:' (152 Stonehenge Drive), 'Tél. prof.:' (514-), 'Lieu, NPA:' (Beaconsfield, H9W 3X7), 'Téléfax:' (empty), 'Pays:' (CA), 'Départ.:' (QC), 'Mobile:' (empty), 'Groupe(s):' (MAITRES), 'Titre:' (empty). At the bottom are 'Famille', 'Adresse de...', 'OK', and 'Annuler' buttons.

Ensuite dans l'onglet Infos Suppl. vous devez sélectionner le club que vous aurez ajouté en toute première étape.

Editer membre

Personne | Info suppl. | Notes | Licence

E-mail:

Site WWW:

Club:

Fonctions:

1:

2:

3:

Entrée:

Dernier contrôle médical:

Sortie:

Prochain contrôle médical:

Cotisation payée

Free 1:

Free 2:

Free 3:

Free 4:

Free 5:

Free 6:

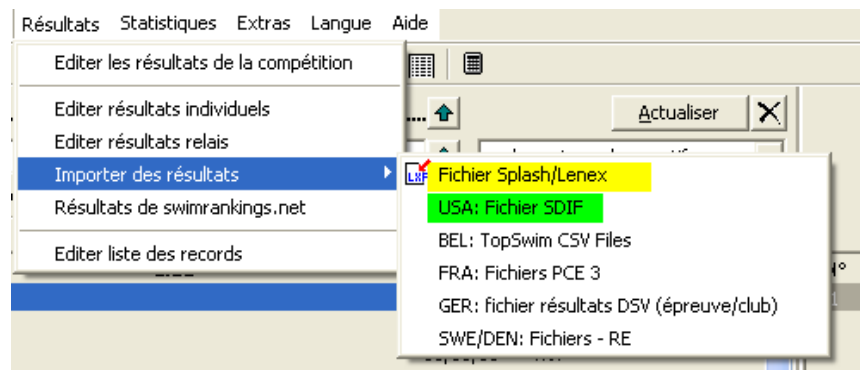
Famille | Adresse de... | OK | Annuler

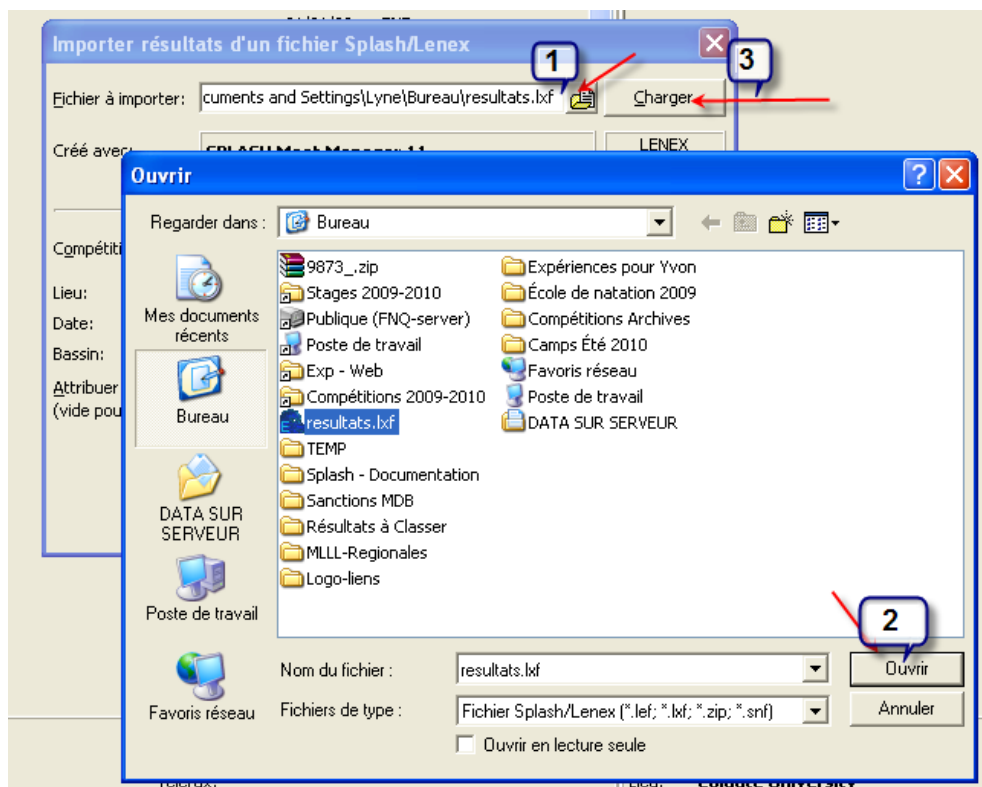
Répétez cette étape pour chaque nouveau nageur dans le club.

Voici comment importer un fichier de résultat de compétitions afin d'ajouter les nageurs et résultats (peut être utilisé comme raccourci pour éviter de devoir ajouter les nageurs un par un en début d'année)

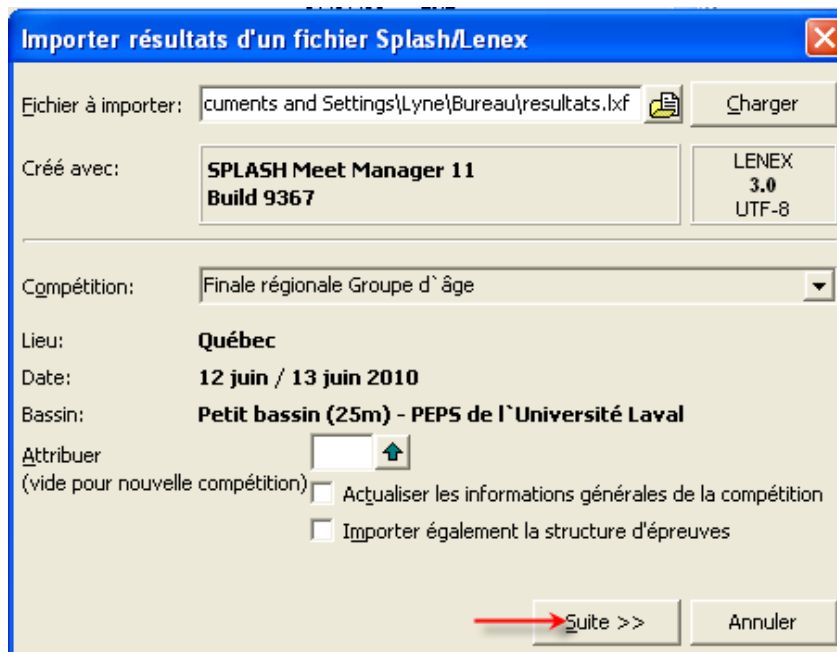
Récupérez le fichier de résultats au format Splash Lenex (fichier lxf ou lef) ou Splash Zip (format zip ou sd3) de la compétition comprenant la majorité de vos nageurs (championnat régional, provincial, national, etc...)

Allez dans le menu Résultats, Importer des résultats et ensuite sélectionner le type de fichier de résultats que vous avez reçu et qui doit être importé.



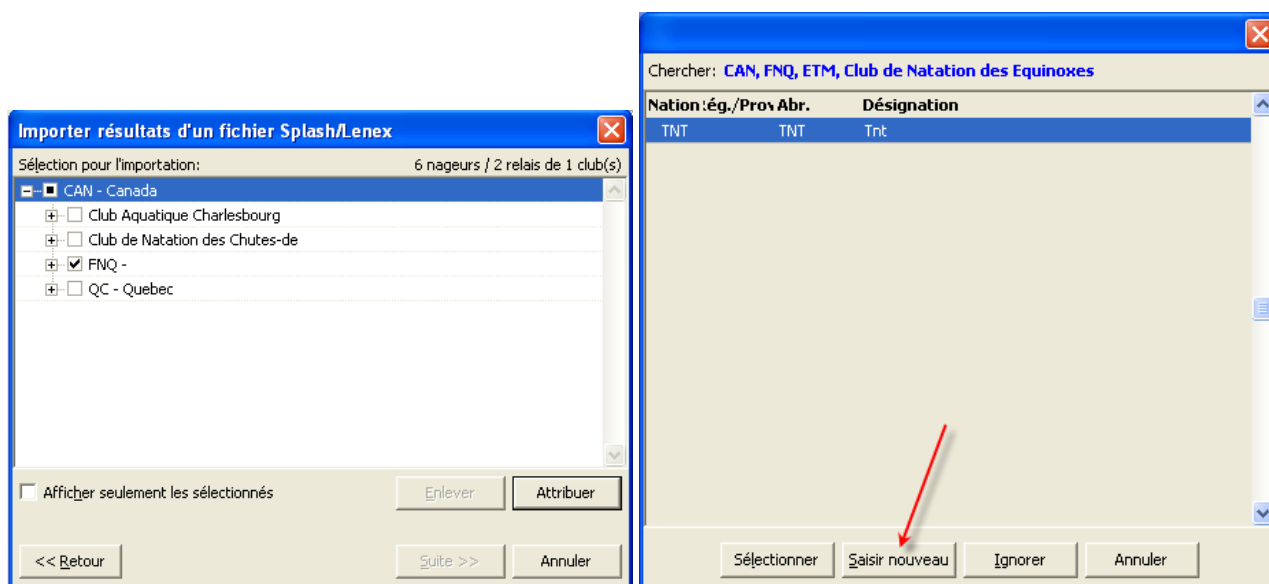


Assurez-vous que vous importez la bonne compétition et appuyez sur **Suite**. Une fenêtre s'affichera en vous demandant si vous voulez Saisir la compétition comme nouvelle, vous pouvez répondre OUI, comme vous n'avez aucune compétition dans votre logiciel. Lorsque vous aurez déjà des compétitions, il faudra être vigilant afin d'importer les résultats sur les compétitions existantes afin d'éviter de dédoubler chaque compétition.

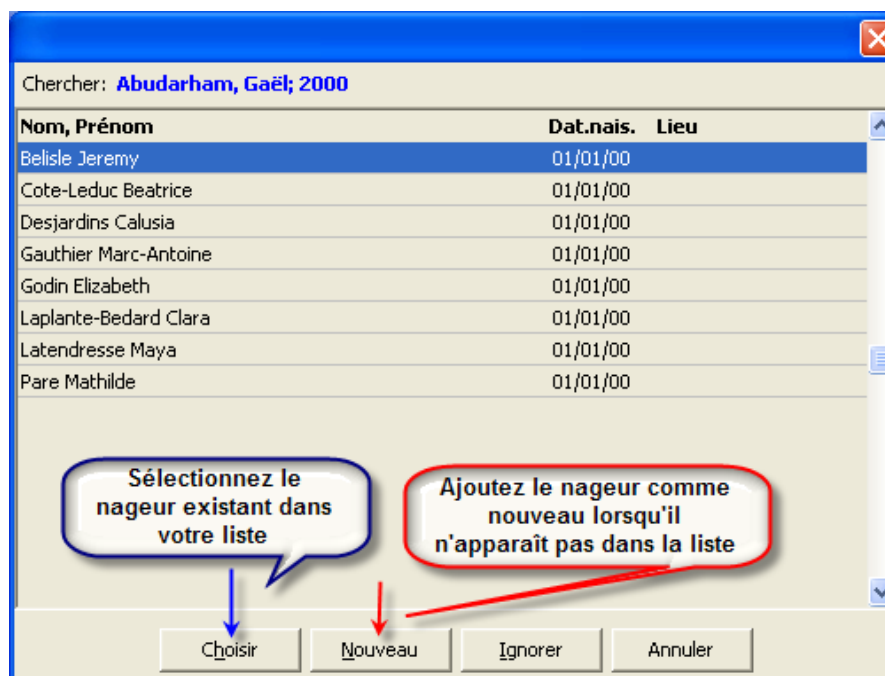


Admettons que vous voulez ajouter le club FNQ dans votre Team, vous devrez cocher le club et appuyer sur **Attribuer** pour ensuite cliquer sur **Saisir nouveau** pour que Team Manager l'ajoute comme nouveau club.

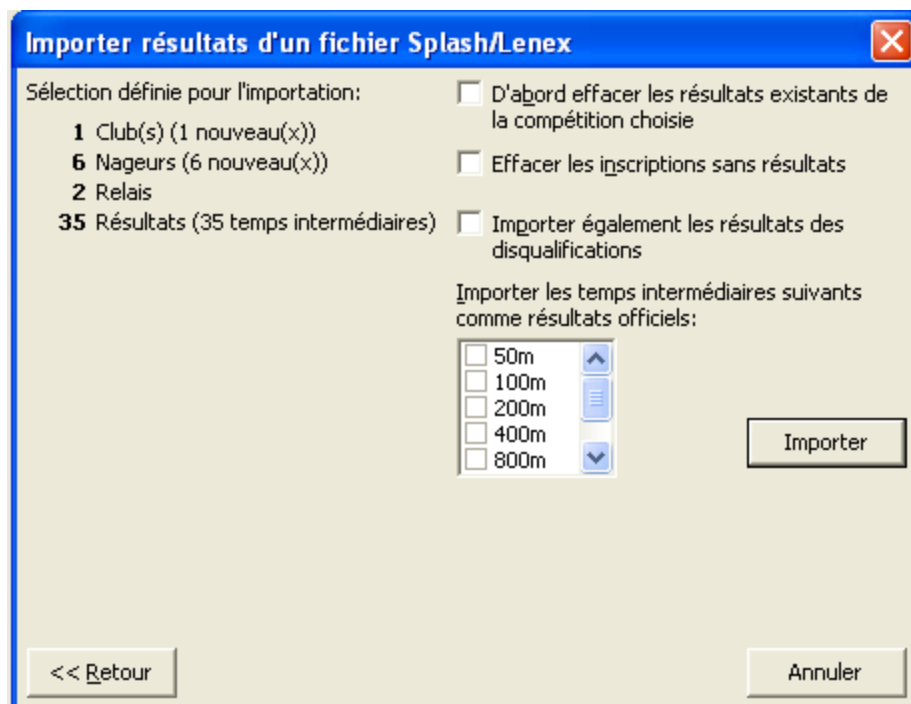
Vous ferez cette étape une seule fois, car le club sera reconnu les prochaines fois (à condition de l'avoir identifié de la même façon à chaque compétition où vous êtes allés).



Une fenêtre s'affichera ensuite pour chaque nageur qui n'est pas reconnu dans Team Manager. Lorsque le logiciel ne contient aucun nageur, vous devrez donc l'ajouter comme nouveau. Attention si vous avez déjà le nageur dans votre liste et que le logiciel vous demande de choisir, c'est que le nageur apparaît de façon différente dans le logiciel ET dans le fichier de résultats. Vous devrez donc CHOISIR le bon nageur à partir de la liste afin d'attribuer le nageur sur son dossier existant.



Une fois que tous les nageurs auront été ajoutés, vous verrez les statistiques des résultats de la compétition que vous voulez importer, appuyez sur IMPORTER pour ajouter les nageurs et leurs résultats à votre Team Manager.



Les nageurs apparaîtront dans la portion à gauche de votre fenêtre principale et les résultats de la compétition ajoutée apparaîtront à droite dans la liste des compétitions.

Maintenant que le club et les nageurs sont présents dans Team Manager, vous pourrez vous inscrire à des compétitions de natation.