

## TEAM MANAGER

### EXEMPLE DE PRÉPARATION DES PREUVES DE TEMPS

Lors de certains types de compétitions, il est demandé de fournir les preuves de temps des épreuves de qualifications.

Le logiciel Team Manager permet facilement d'obtenir un rapport de ce type en fonction des temps de qualifications particuliers à une compétition.

Pour obtenir de meilleurs résultats, il faut cependant que la base de données du logiciel Team Manager soit le plus à jour possible. C'est à dire que les résultats des compétitions doivent avoir été importés de site comme Swimdirect, Swimnews ou obtenu des responsables de secrétariat des compétitions à laquelle votre club a participé.

Si vous n'avez pas tous les résultats des compétitions à laquelle vos nageurs ont participé pour la période de qualification requise, le logiciel ne pourra produire un rapport complet et vous devrez effectuer les recherches pour obtenir les temps manquants.

Tout d'abord, on doit sélectionner la compétition pour laquelle on désire produire ce rapport. Dans notre exemple, nous utiliserons la Coupe du Québec 1- 2004.

Pour cette compétition, il existe des temps de qualifications en 25 mètres et en 50 mètres. Il existe également des temps de qualifications pour le groupe d'âge 13-14 ans et pour le groupe d'âge 15-99 ans.

### Compétition – Informations générales – Généralités

**Compétitions - Informations générales**

Généralités | Frais d'inscriptions | Autres

Compétition n°: 292      Enregistrement:

Date(s) du: 23.01.2004      au: 25.01.2004

Désignation: Coupe du Québec 1 - 2004 Sanction no. : XXXX

Nom de la piscine: PEPS - Université Laval      Canton: QC ↑

Localité: Sainte-Foy      Nation: CAN ↑

Bassin: seulement bassin 25m ▼

Table de points: International Point Score 2003 ▼

Calcul de l'âge: Québec: âge au 31.12. dans la saison en cours (1.9. - 31.8.) ▼

Date pour calcul de l'âge: 23.01.2004      Délai d'inscriptions: 09.01.2004

Structure épreuves      OK      Annuler

- ne pas oublier d'ajuster le calcul de l'âge au 31.12 de l'année en cours

## Compétition – Informations générales – Frais d'inscriptions

The screenshot shows a software dialog box titled "Compétitions - Informations générales" with three tabs: "Généralités", "Frais d'inscriptions", and "Autres". The "Frais d'inscriptions" tab is active. It contains two sections: "Frais par épreuve:" and "Frais globaux:". Under "Frais par épreuve:", there are two input fields: "Frais individuels:" with the value "75" and a tooltip "? signifie que les frais sont différents par épreuve", and "Frais relais:" with the value "9". Under "Frais globaux:", there are three input fields: "par club:" (empty), "par nageur:" with the value "15", and "par équipe de relais:" (empty). A tooltip "Les frais globaux seront additionnés aux frais d'inscriptions 'par épreuve'." is visible next to the "par club:" field. At the bottom, there are three buttons: "Structure épreuves", "OK", and "Annuler".

Ensuite, on doit indiquer au logiciel à partir de quelle date il doit chercher dans la base de données les temps d'inscriptions et les temps pour limites (ou de qualifications). On n'ajuste pas généralement les temps (100%).

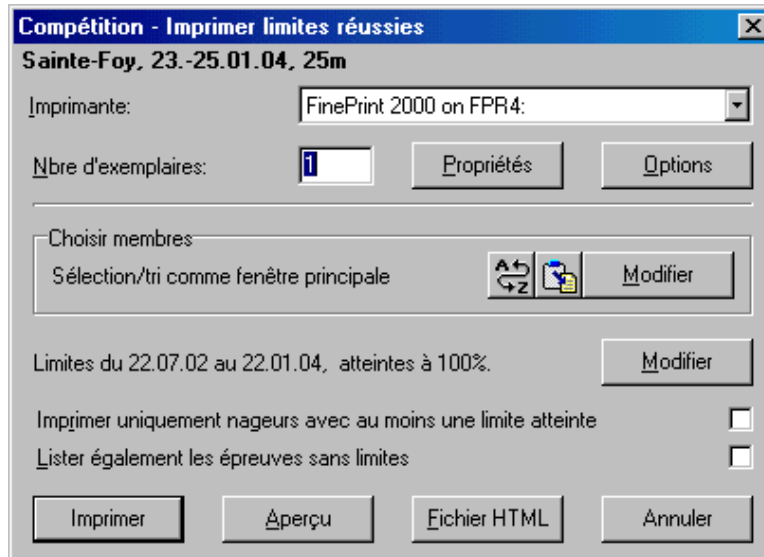
Pour cette compétition, on indiquait à l'invitation une période de 18 mois précédant la date de la compétition. La date de début doit être ajustée au 22 juillet 2002.

On peut également ajuster le nombre d'épreuves individuelles et de relais selon les informations contenues à l'invitation.

## Compétition – Informations générales – Autres

The screenshot shows the same software dialog box, but with the "Autres" tab active. It contains several input fields: "Temps d'inscr. à partir du:" with the date "22.07.2002" and "Corrigés à %:" with the value "100"; "Temps pour limites" with "du:" "22.07.2002" and "au:" "22.01.2004", and "Atteints au moins à %:" with the value "100"; "Nombre maximum d'inscriptions par nageur:" with "épreuves individuelles:" "6" and "relais:" "2"; and "OU individuelles et relais ensemble:" (empty). At the bottom, there are three buttons: "Structure épreuves", "OK", and "Annuler".

## Compétition – Aperçues limites réussies



Voici un résumé des commandes requises pour produire facilement un rapport de preuves de temps pour une compétition.

- Vous devez tout d'abord sélectionner la compétition de la Coupe du Québec 1 –2004 dans la fenêtre principale de Team Manager.
- Ensuite du menu « Compétition », sélectionnez « Aperçu des limites réussies »
- Choisir les membres participants à la compétition pour laquelle vous désirez des preuves de temps. L'icône du centre permet rapidement d'effectuer ce choix.
- Ajuster les paramètres selon les informations incluses à l'invitation. Dans notre exemple, la période de 18 mois correspond au 22 juillet 2002 au 22 janvier 2004.
- Le rapport produit peut être imprimé et un fichier HTML peut être produit et transmis au club hôte comme preuves de temps.
- Créer le fichier HTML en le nommant par exemple « CQ104 – CLUB – Aperçu des limites réussies »
- Transmettre ce fichier avec votre fichier d'inscription Lenex.
- Vous trouverez ci-joint un exemple partiel de rapport de preuve de temps.

**ATTENTION : IL EST DE LA RESPONSABILITÉ DU GESTIONNAIRE DE CLUB DE TENIR À JOUR LA BASE DE DONNÉES DES RÉSULTATS INCLUSE AU LOGICIEL TEAM MANAGER. TOUTE ALTÉRATION OU MODIFICATION AUX RÉSULTATS CONSTITUE UNE FRAUDE ET SERA PASSIBLE DE SANCTIONS DE LA PART DE LA FNQ.**

Aperçu des limites réussies bassin 25m  
Sont pris en considération, les temps dont la limite est atteinte à 100%.  
22.juillet.2002 à 22.janvier.2004

Limite 25m Limite 50m bassin 25m bassin 50m

Bannon Thierry, 01.02.83

2	<b>50m Papillon</b>	30.20	30.80	<b>27.49</b>	Trois-Rivières	04.10.03	121%
4	<b>200m 4 nages</b>	2:24.45	2:27.30	<b>2:16.75</b>	Sherbrooke	22.11.03	112%
10	<b>100m Papillon</b>	1:06.30	1:07.65	<b>1:00.08</b>	Sherbrooke	22.11.03	122%
14	<b>200m Libre</b>	2:08.65	2:11.25	<b>2:00.27</b>	Sainte-Foy	18.10.03	114%
20	<b>400m 4 nages</b>	5:14.25	5:20.50	<b>4:47.08</b>	Sainte-Foy	18.10.03	120%
24	<b>400m Libre</b>	4:37.40	4:43.00	<b>4:18.22</b>	Trois-Rivières	04.10.03	115%
28	<b>200m Papillon</b>	2:31.70	2:34.75	<b>2:13.42</b>	Sherbrooke	22.11.03	129%

Barbe Stephanie, 21.11.82

1	<b>50m Papillon</b>	33.35	34.00	<b>30.22</b>	Sherbrooke	22.11.03	122%
7	<b>800m Libre</b>	10:29.50	10:42.10	<b>9:25.86</b>	Sainte-Foy	18.10.03	124%
9	<b>100m Papillon</b>	1:13.40	1:14.85	<b>1:05.86</b>	Sherbrooke	22.11.03	124%
11	<b>50m Dos</b>	33.80	34.50	<b>33.43</b>	Sainte-Foy	18.10.03	102%
13	<b>200m Libre</b>	2:20.95	2:23.75	<b>2:10.17</b>	Sainte-Foy	18.10.03	117%
17	<b>200m Dos</b>	2:38.60	2:41.80	<b>2:18.03</b>	Québec	29.11.03	132%
23	<b>400m Libre</b>	4:58.40	5:04.35	<b>4:33.77</b>	Trois-Rivières	04.10.03	119%
27	<b>200m Papillon</b>	2:46.75	2:50.10	<b>2:27.63</b>	Trois-Rivières	04.10.03	128%
29	<b>100m Dos</b>	1:13.65	1:15.25	<b>1:04.64</b>	Québec	27.11.03	130%

Beaurivage Marie-Eve, 20.10.80

1	<b>50m Papillon</b>	33.35	34.00	<b>32.65</b>	Trois-Rivières	23.03.03	104%
3	<b>200m 4 nages</b>	2:38.50	2:41.65	<b>2:25.14</b>	Sherbrooke	24.01.03	102%
15	<b>100m Brasse</b>	1:23.10	1:25.00	<b>1:16.50</b>	Sherbrooke	12.05.03	127%
25	<b>50m Brasse</b>	37.80	38.00	<b>36.14</b>	Québec	27.11.03	130%
31	<b>200m Brasse</b>	3:11.00	3:09.00	<b>2:52.14</b>	Sherbrooke	12.05.03	121%

Blais Guillaume, 05.06.82

2	<b>50m Papillon</b>	33.20	30.80	<b>27.52</b>	Trois-Rivières	04.10.03	120%
6	<b>50m Libre</b>	26.70	27.30	<b>24.02</b>	Québec	28.11.03	124%
16	<b>100m Brasse</b>	1:15.20	1:16.75	<b>1:10.47</b>	Coupe Du	24.01.03	114%
26	<b>50m Brasse</b>	34.10	34.90	<b>28.88</b>	Quebec	27.11.03	139%
30	<b>100m Dos</b>	1:06.65	1:07.90	<b>1:03.19</b>	Québec	04.10.03	111%

Bouchard Melanie, 24.05.82

3	<b>200m 4 nages</b>	2:38.50	2:41.65	<b>2:18.06</b>	Peps	24.01.03	132%
11	<b>50m Dos</b>	33.80	34.50	<b>30.49</b>	Québec	27.11.03	123%
13	<b>200m Libre</b>	2:20.95	2:23.75	<b>2:05.82</b>	3-Rivieres	16.01.03	125%
17	<b>200m Dos</b>	2:38.60	2:41.80	<b>2:13.01</b>	Peps	06.12.02	142%
19	<b>400m 4 nages</b>	5:39.90	5:46.70	<b>4:56.11</b>	Coupe Du	24.01.03	132%
23	<b>400m Libre</b>	4:58.40	5:04.35	<b>4:26.25</b>	Quebec	04.10.03	126%
29	<b>100m Dos</b>	1:13.65	1:15.25	<b>1:03.74</b>	Trois-Rivières	24.01.03	134%