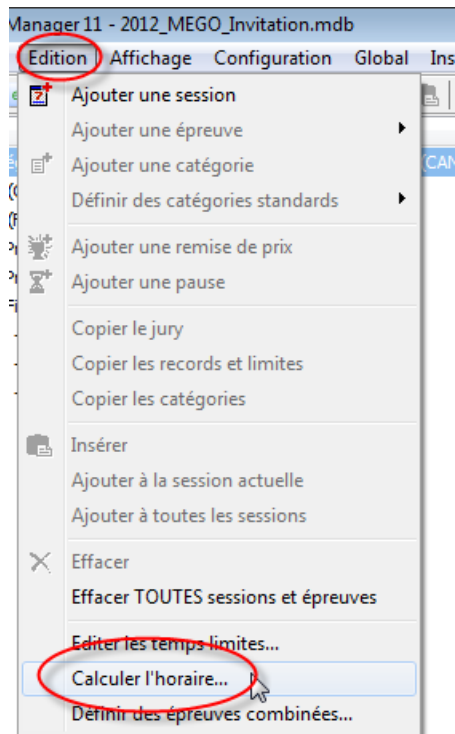


# Calculer l'heure d'une compétition avec Splash Meet Manager 2011

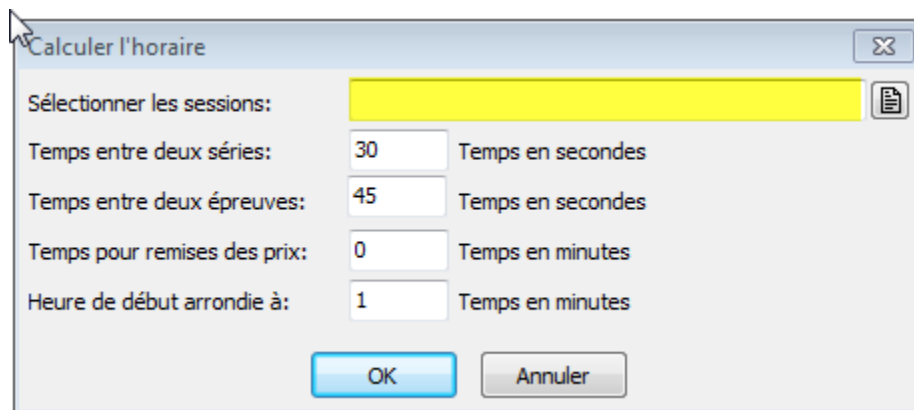
## Calcul de l'heure d'une compétition

AVANT de procéder au calcul de l'heure d'une compétition, assurez-vous d'avoir procédé à l'attribution des couloirs (*seeding*) des épreuves éliminatoires et finales contre la montre.

Dans le menu Édition, choisir « Calculer l'heure » :



Il faut ensuite saisir les informations demandées puis cliquer sur OK :



**Sélectionner les sessions:** On peut calculer l' horaire pour toute la compé tition (par dé faut si on n' inscrit rien) ou pour des sessions en particulier.

**Temps entre deux séries:** Habituellement, en pré liminaires, on inscrit 30 secondes pour une compé tition de niveau provincial 1 et supé rieur et 45 secondes pour des compé titions de niveau novice et dé veloppement. En finales, la pré sence d' un annonceur ou le protocole de la compé tition (gestion des ré sultats officiels sur le tableau d' affichage par exemple) peut nous amener à identifier un dé lai de 90 secondes entre deux sé ries. L' important est d' identifier la duré e qui nous permettra d' obtenir un horaire le plus près possible de la ré alité .

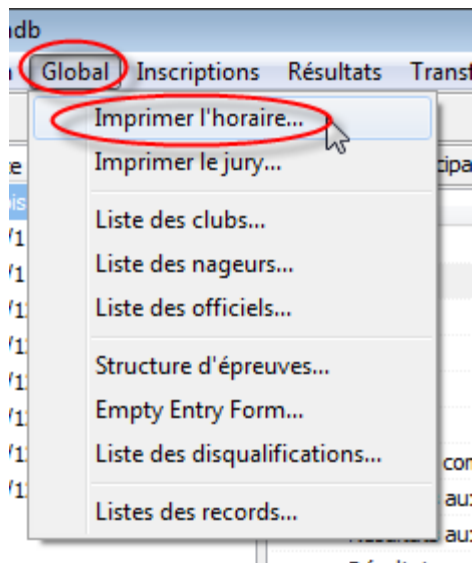
**Temps entre deux épreuves:** 45 secondes entre deux é preuves permet habituellement de couvrir le dé lai pour un changement de juge-arbitre et l' annonce d' une é preuve.

**Temps pour remises des prix :** si vous avez inclus vos remises de prix à mê me votre structure d' é preuve, il faut identifier ici la duré e approximative d' une remise de prix afin d' inclure ces dé lais à l' horaire.

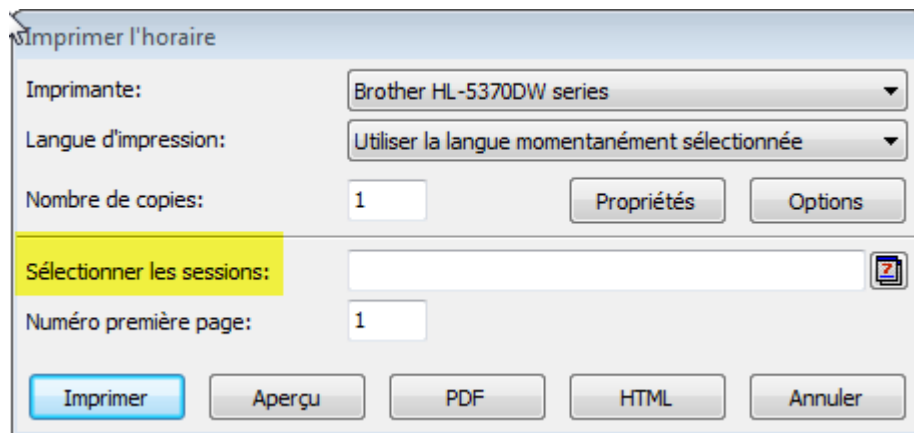
**Heure de début arrondie à :** Le calcul de l' horaire est assez pré cis pour nous permettre d' arrondir à la minute près.

### Impression de l' horaire d' une compé tition

Dans le menu Global, choisir « Imprimer l' horaire » :



Sélectionner les sessions pour lesquelles vous désirez imprimer l' horaire puis cliquer sur le mode d' impression/fichier voulu :

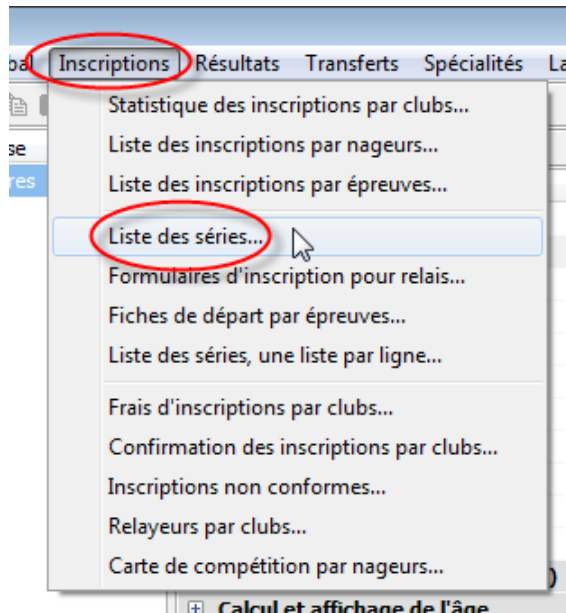


Par défaut, si vous laissez le champ des sessions vide, l' horaire qui sera créé inclura toutes les sessions.

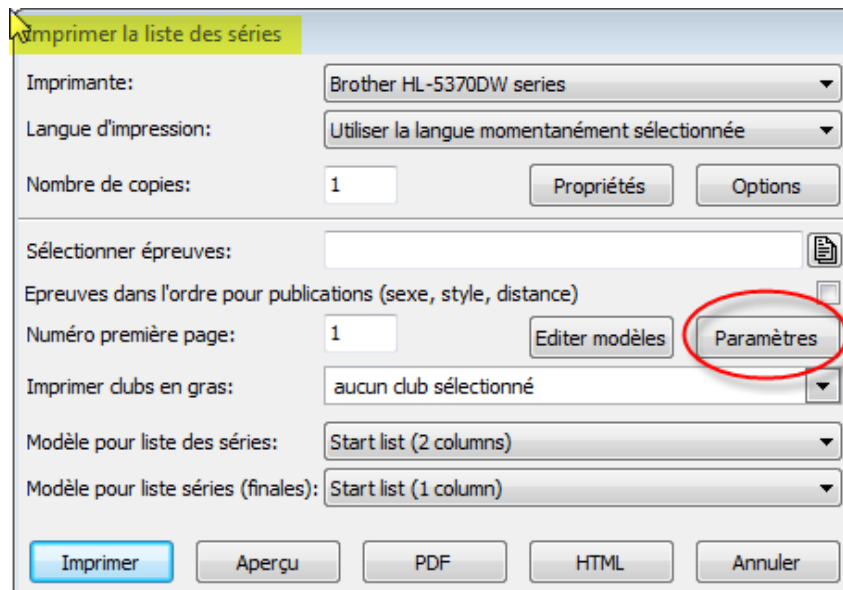
### **Impression de l' horaire dans la liste des séries (programme)**

Afin de voir l'heure de début de chacune des épreuves dans le programme de compétition, il faut aller cocher la case « Imprimer heure de début pour chaque épreuve » dans les paramètres d'impression des épreuves :

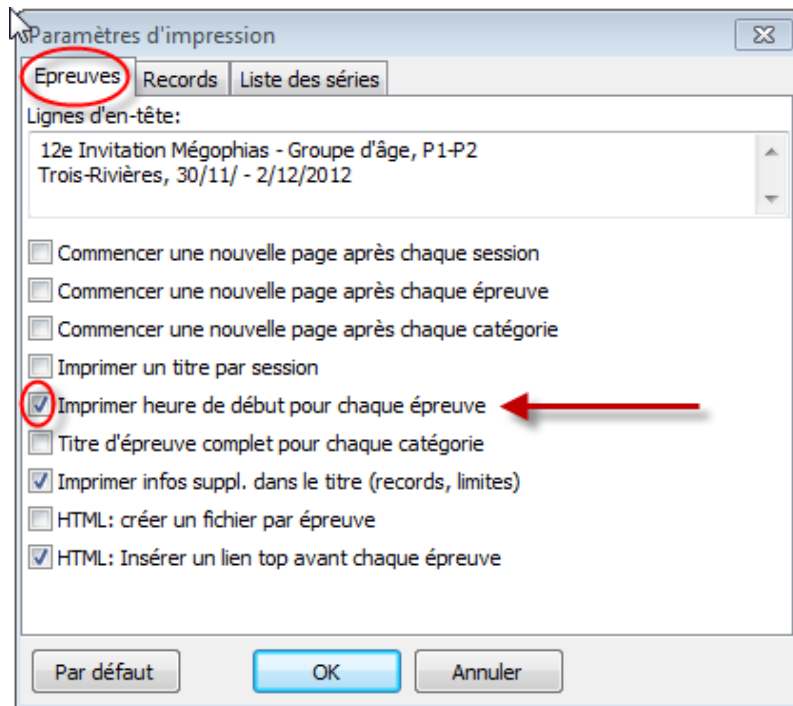
Dans le menu Inscriptions, choisir « Liste des séries » :



Cliquer sur le bouton « Paramètres » :



Dans l'onglet « Épreuves », cocher l'option « Imprimer heure de début pour chaque épreuve » puis cliquer sur OK :

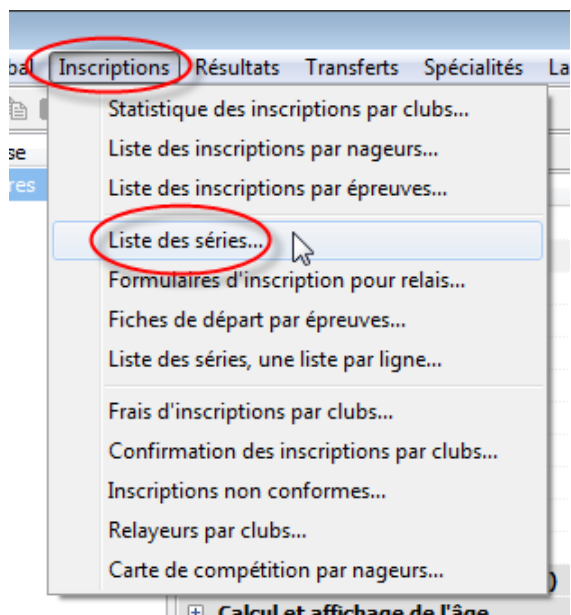


Ainsi, l'heure de début de chacune des épreuves apparaîtra dans le programme des épreuves.

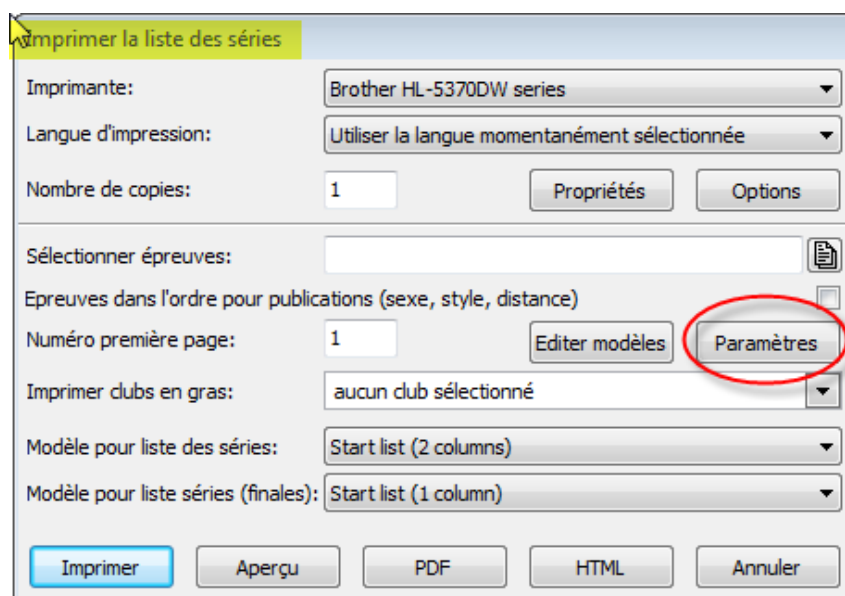
### **Impression de l'heure de début de chacune des séries dans la liste des séries (programme)**

Afin de voir l'heure de début de chacune des séries dans le programme de compétition, il faut aller cocher la case « Imprimer heure de début pour chaque série » dans les paramètres d'impression des épreuves :

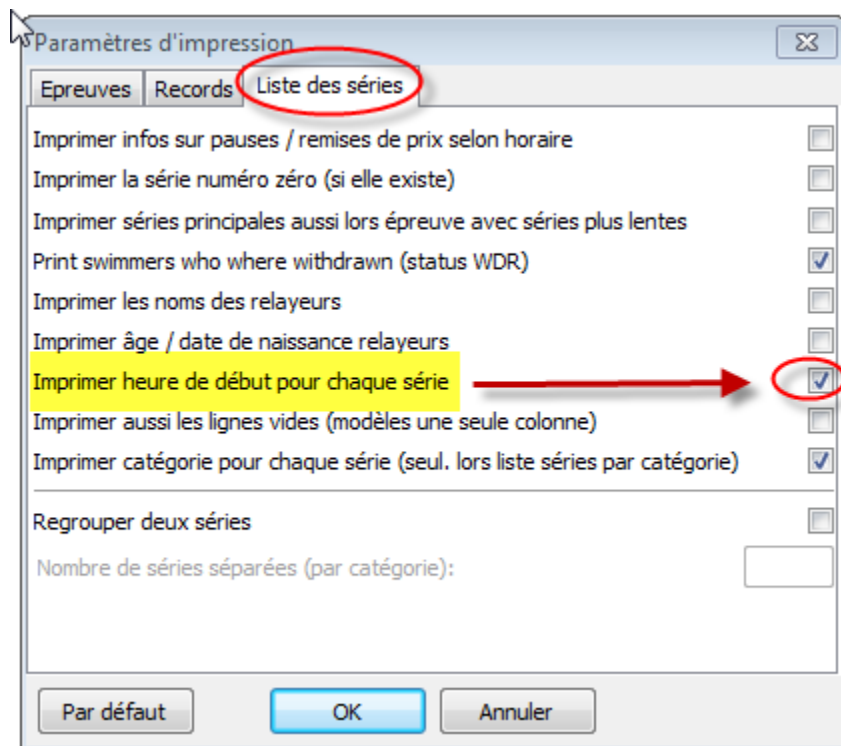
Dans le menu Inscriptions, choisir « Liste des séries » :



Cliquer sur le bouton « Paramètres » :



Dans l'onglet « Liste des séries », cocher l'option « Imprimer heure de début pour chaque série » puis cliquer sur OK :



Ainsi, l'heure de début de chacune des séries apparaîtra dans le programme des épreuves.